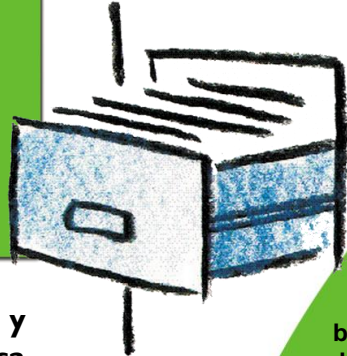


Fundamento de la actividad médica cotidiana sobre bases científicas contrastadas



Producto que permite la búsqueda y hallazgo de la literatura biomédica original y relevante, con el objetivo de favorecer la lectura crítica de la misma y establecer su nivel de evidencia para que sea interpretada correctamente.

Situación actual

Actualmente, los profesionales sanitarios disponen de multitud de información de consulta de tipo médico-sanitaria dispuesta en diferentes soportes fácilmente accesibles, tanto tecnológicos como puede ser internet, como convencionales como son libros o revistas especializadas. Estos profesionales, para llegar a una conclusión en los diagnósticos en muchas ocasiones necesitan la realización de algún tipo de consulta. El procedimiento habitual es asesorarse por medio de alguna plataforma informativa, así como de consulta entre los mismos profesionales médicos para comparar diversas opiniones ya que la sintomática de las personas es bien diferente entre unas y otras.

La información requerida además, debe ser precisa y de calidad, y si además se complementa con la información disponible sobre el historial del paciente, la respuesta será mucho más concreta y por lo tanto, más eficaz. El problema es que este procedimiento, por los medios habituales, conlleva tiempo y dinero, por lo que es indispensable una herramienta que conjugue estas necesidades para dar respuestas a la demanda poblacional.



Este proyecto está subvencionado por el Gobierno Vasco a través del programa ETORGAI

Productos/ Sistemas

Algunas de las herramientas básicas sobre las que se asienta la metodología de la MBE son la lectura crítica de la literatura médica y la revisión sistemática de la evidencia existente para que la actividad médica cotidiana se fundamente sobre bases científicas provenientes de estudios de la mejor calidad metodológica, en los que se refleje de forma fidedigna el estado actual de conocimientos.

Descripción de la solución

El proceso por el que se obtienen las respuestas consiste en formular a la MBE una pregunta clínica, el sistema la homogeniza y busca los resultados más relevantes y precisos apropiados para el problema en cuestión. El sistema devolverá los resultados encontrados. Si existen numerosos resultados, el sistema refinará la búsqueda y puede incluso ordenar los resultados en función de ciertos parámetros.

Beneficios/ Objetivos

- Mejora funcional gracias a una herramienta que permita la búsqueda de información técnica relevante de una forma clara y ordenada.
- La información obtenida es de calidad.
- Mejora en el diagnóstico ya que la información de calidad optimiza el proceso de diagnóstico, con la consecuente disminución de los diagnósticos erróneos.
- Ventajas económicas gracias a la automatización en los procesos en las bibliotecas de los Servicios Públicos de Salud.

The screenshot shows the Chiron Literature Searcher interface. Annotations include:

- Mis búsquedas:** Points to the search history sidebar on the left.
- Resultados obtenidos:** Points to the list of search results in the center.
- Possibilidad de búsqueda o creación de comentarios por y para profesionales:** Points to the search bar and the comment section at the bottom of the article.
- Información relevante por cada resultado:** Points to the article title and abstract.
- Idiomas:** Points to the language selection menu.
- Nueva búsqueda:** Points to the search input field.